

Textové displeje, operátorské a dotykové panely od Hitachi.

Hitachi nabízí široký rozsah operátorských rozhraní, která umožňují nalézt nejlepší technické a ekonomické řešení pro vaše aplikace. Je k dispozici třináct modelů jak s textovými a grafickými obra-

zovkami, tak i s obrazovkami dotykovými. Všechny se programují jedním software. Ušetří se tak na dodatečných nákladech a na nákladech školení.

Přehled vlastností



Typ	Textový displej	Operátorské panely					Dotykové panely							
	EH-TD10A	EH-OP05	EH-OP10	EH-OP20	EH-OP30	EH-TP03	EH-TP04B	EH-TP05	EH-TP27	EH-TP32	EH-TP45C	EH-TP65	EH-TP70C	
Komunikace	HITACHI EHV+ řada PLCs	-	-	-	-	-	•	•	•	•	•	•	•	
	HITACHI H+E řada PLCs	•	•	•	•	•	•	•	•	•	•	•	•	
	HITACHI měniče L/SJ100, L/SJ300	•	•	•	•	•	•	•	•	•	•	•	•	
	Profibus-DP	•	•	•	•	•	•	•	•	•	•	•	•	
	DeviceNet	•	•	•	•	•	•	•	•	•	•	•	•	
	ETHERNET TCP/IP	•	•	•	•	•	•	•	•	•	•	•	•	
	INTERBUS	•	•	•	•	•	•	•	•	•	•	•	•	
	CANopen	•	•	•	•	•	•	•	•	•	•	•	•	
	SIEMENS SIMATIC S5/S7	•	•	•	•	•	•	•	•	•	•	•	•	
GROUPE SCHNEIDER SPS (TSX)	•	•	•	•	•	•	•	•	•	•	•	•		
Displej	Typ	LCD, černobílý	LCD, černobílý	LCD, černobílý	LCD, černobílý 1/4 VGA	STN, pasivní barvy,1/4VGA 16 barev	LCD, černobílý 1/4 VGA	TFT barevný 256 barev	TFT černobílý	TFT barevný / LED	TFT barevný / LED	TFT barevný / CCFL podsvícení, 64k barev	TFT barevný / CCFL podsvícení, 64k barev	
	Řádky x Znaky	4 x 20	4 x 20	8 x 40	16 x 40	16 x 40	16 x 40	18 x 60	16 x 40	16 x 40	32 x 100	30 x 80	50 x 160	
	Rozlišení	120 x 32 Pixel	120 x 32 Pixel	240 x 64 Pixel	320 x 240 Pixel	320 x 240 Pixel	320 x 240 Pixel	480 x 272 Pixel	320 x 240 Pixel	320 x 240 Pixel	800 x 480 Pixel	640 x 480 Pixel	1280 x 800 Pixel	
Klávesnice	Úhlopříčka (palce)	-	-	-	-	-	3,8	4,3	5,6	5,7	7	10,4	13,3	
	Typ	Integrovaná klávesnice	Integrovaná klávesnice	Integrovaná klávesnice	Integrovaná klávesnice	Integrovaná klávesnice	dotyková vrstva	dotyková vrstva	dotyková vrstva	dotyková vrstva	dotyková vrstva	dotyková vrstva	dotyková vrstva	
Paměť	Funkční / Systémové klávesy	4 / 7	12 / 23	23 / 24	23 / 31	23 / 31	-	-	-	-	-	-		
	Vnitřní paměť	512 kByte Flash-EEPROM	512 kByte Flash-EEPROM	512 kByte Flash-EEPROM	32 MB SSFDC paměť. karta	32 MB SSFDC paměť. karta	512 kByte Flash-EEPROM	2 MB Flash-EEPROM	32 MB paměť. karta 32MB SSFDC memory card	64 MB Flash interní	64 MB Flash interní	64 MB Flash interní	64 MB Flash interní	
Funkce	Zasouvateľná FLASH paměť	-	-	-	•	•	-	-	-	-	-	-		
	Zobrazení grafů a schémat	•	•	•	•	•	•	•	•	•	•	•		
	Podrobná grafika	•	•	•	•	•	•	•	•	•	•	•		
	Paměť receptů	-	16 kByte	16 kByte	32 kByte	32 kByte	32 kByte	32 kByte	32 kByte	Flash paměť	Flash paměť	Flash paměť	Flash paměť	
	Baterie	-	•	•	•	•	•	• (Rechargeable)	•	• (Dobíjecí)*	• (Dobíjecí)*	• (Dobíjecí)*	• (Dobíjecí)*	
	Ochrana heslem	•	•	•	•	•	•	•	•	•	•	•	•	
	Hodiny reálného času	-	•	•	•	•	•	•	•	•	•	•	•	
	Ovládání alarmů	256 max.	1024 max.	1024 max.	1024 max.	1024 max.	1024 max.	1024 max.	1024 max.	1024 max.	1024 max.	1024 max.	1024 max.	
Různé	Port pro tiskárnu	-	•	•	•	•	-	-	•	•	•	•		
Porty	PLC port	1 x RS-232/422/485/20mA	1 x RS-232/422/485/20mA	1 x RS-232/422/485/20mA	1 x RS-232/422/485/20mA	1 x RS-232/422/485/20mA	1 x RS-232C/422/485/20mA	1 x RS-232C/422/485/20mA	1 x RS-232C/422/485/20mA	1 x RS-232C/422/485/20mA	1 x RS-232C/422/485/20mA	1 x RS-232C/422/485/20mA		
	PC Port	Používá PLC Port	1 x RS-232	1 x RS-232	1 x RS-232	1 x RS-232	Používá PLC Port	Používá PLC Port	1 x RS-232C	1 x RS-232C/422/485	1 x RS-232C/422/485	1 x RS-232C/422/485		
	Přenosová rychlost	9,600 baud	38,400 baud	38,400 baud	38,400 baud	38,400 baud	38,400 baud	38,400 baud	38,400 baud	38,400 baud	38,400 baud	38,400 baud		
	Pomocný port volitelných modulů	•	•	•	•	•	•	•	•	•	•	•		
Rozměry	Vnější rozměry (v x š) v mm	109 x 149	176 x 141	176 x 220	220 x 275	220 x 275	109 x 149	109 x 149	147 x 187	147 x 187	147 x 187	232 x 287		
Programování	Programovací software	EH-VIEW 6.10 (32-Bit)												

*Nelze vyměnit uživatelem

Přednosti

- Přizpůsobeno pro všechny PLC a měniče frekvence od firmy HITACHI. Jsou k dispozici ovladače i pro PLC Siemens S5 / S7 a PLC firmy Groupe Schneider.
- Grafické displeje s vysokým rozlišením snadno čitelné i ve špatných světelných podmínkách
- Odolný prachu a vodě s krytím IP65
- Snížená hloubka pro snazší instalaci
- Úpravy na přání zákazníka
- Vnější rozhraní: Profibus-DP, Interbus, CANopen, DeviceNet, Ethernet



Komfortní návrh aplikací

- Jeden software, EH-VIEW, vzhledem a chováním jako Windows, slouží pro programování všech EH-HMI panelů
- Rychlý a snadný návrh aplikace: stahování a nahrávání parametrů projektu
- Snadná obsluha pomocí Soft kláves, funkčních kláves nebo dotykové obrazovky
- Rychlé informace prostřednictvím online obrazovek s nápovědou

EH-VIEW. Programovací software pro všechny Hitachi EH-HMI.

Celou rodinu EH-HMI panelů lze programovat snadno použitelným softwarem EH-VIEW. Tím dochází k minimalizaci nákladů na školení a vývoj.

EH-VIEW je Windows® aplikace s flexibilním "WYSIWYG" editorem (What you see is what you get) pro výstavbu operátorských panelů. Interaktivní programovací prostředí usnadňuje přidávání textů, grafiky, proměnných, dotykových buněk a dalších elementů.

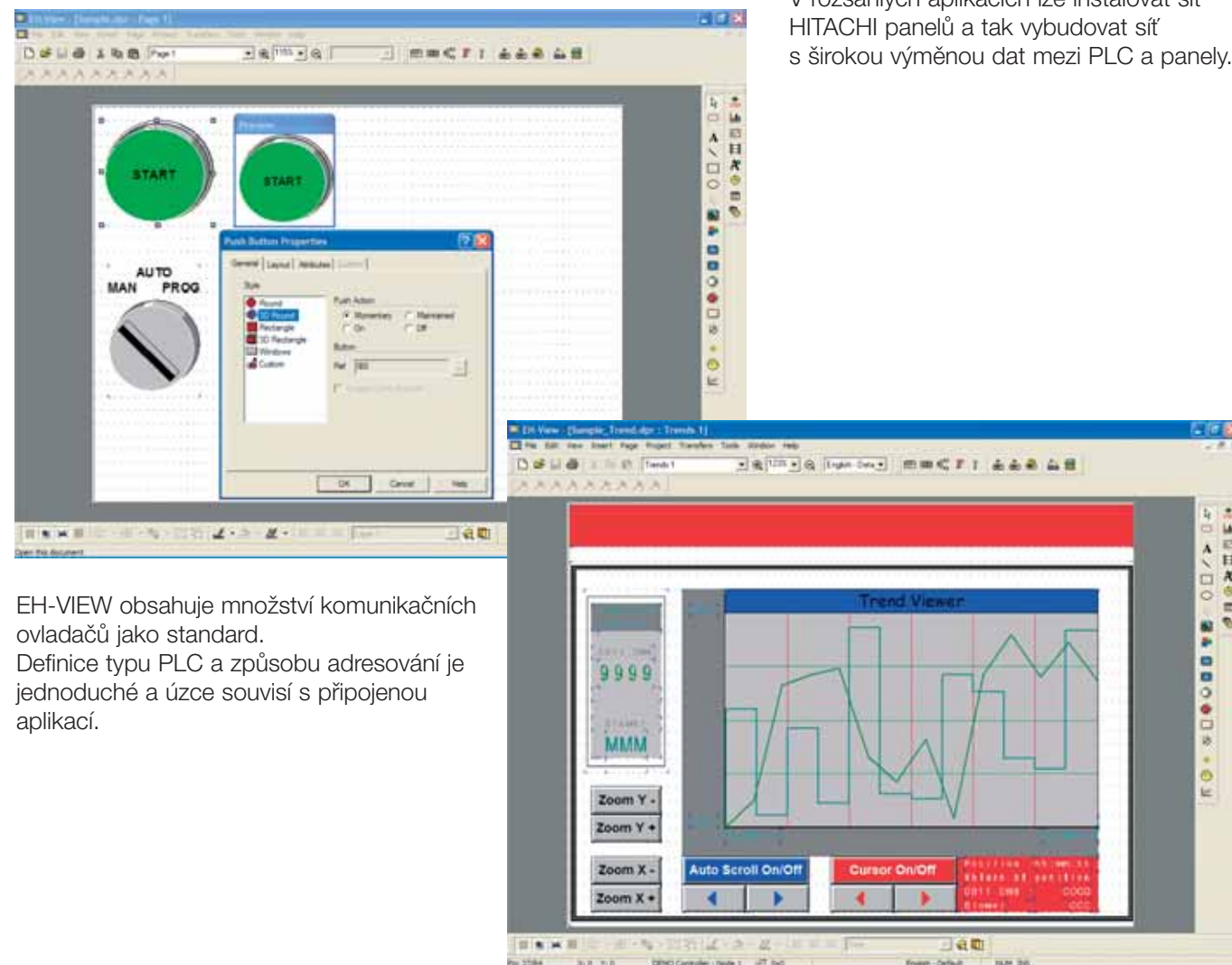
Výsledek: funkční displeje pro profesionální aplikace.

Pomocí Makro editoru lze snadno vložit jak jednoduché instrukce tak i komplexní sekvence instrukcí. Není vyžadováno žádné extra programování. Makra lze inicializovat jednoduchým dotykem operátora.

EH-VIEW má v sobě integrovanou sofistikovanou správu receptů. Podporovány jsou mnoha stránkové recepty, jejich ukládání do paměti a přesouvání mezi panelem a PLC.

Software podporuje trendy. Nabízí zobrazení reálných uživatelských dat v reálném čase ve formě grafů.

V rozsáhlých aplikacích lze instalovat síť HITACHI panelů a tak vybudovat síť s širokou výměnou dat mezi PLC a panely.



EH-VIEW obsahuje množství komunikačních ovladačů jako standard. Definice typu PLC a způsobu adresování je jednoduché a úzce souvisí s připojenou aplikací.

- Univerzální programování všech panelů
- Programování v mnoha jazycích
- Dotykové obrazovky 3.8" – 15.0"
- Možnost zpracování receptů
- Grafika trendů
- Zpracování alarmů
- Rozhraní pro průmyslové sběrnice (Profibus-DP, DeviceNet, Ethernet, Interbus, CANopen)
- Ovladače pro PLC a měniče frekvence firmy HITACHI, Siemens Simatic S5/S7, Groupe Schneider SPS (TSX)

DeviceNet 

PROFI
 process interbus
BUS

CANopen

Ethernet

Dodavatel:

AEF, s.r.o.

Tel.: +420 543 421 201
<http://www.aef-hitachi.cz>
 mailto: obchod@aef-hitachi.cz

