

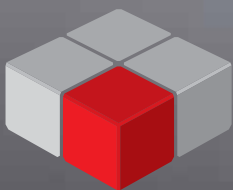
Programovatelný logický automat kompatibilní s IEC 61131-3

Řada EHV+

Powered by CODESYS

HITACHI
Inspire the Next

Powerful general purpose PLC



CODESYS

Dodavatel:

AEF, s.r.o.

Tel.: +420 543 421 201

<http://www.aef-hitachi.cz>

mailto: obchod@aef-hitachi.cz

Powerful and flexible

Řada HITACHI EHV+

Základem nového výkonného a všeobecně použitelného procesoru řady EHV+ je runtime systém CoDeSys V3. Využitím už existujících modulů řady EH-150 vznikl otevřený a flexibilní systém.



Velikost paměti

- Až 2048 kB pro uživatelský program (RAM)
- Až 2048 kB pro boot projekt (FLASH)
- Až 5 MB pro zdrojový soubor (FLASH)
- 256 kB pro paměť dat

Komunikační rozhraní

- Ethernet (10BASE-T / 100BASE-TX)
- USB (Ver. 2.0 Full speed 12 Mbps)
- Seriové (RS-232C/RS-422/RS-485)

Programování

- Komunikační protokol CoDeSys V3
- Programovací jazyky podle normy IEC 61131-3: LD, IL, FBD, ST, SFC, CFC

Komunikační protokoly

- Modbus TCP Klient /Server
- Modbus RTU Master
- EtherCAT Master



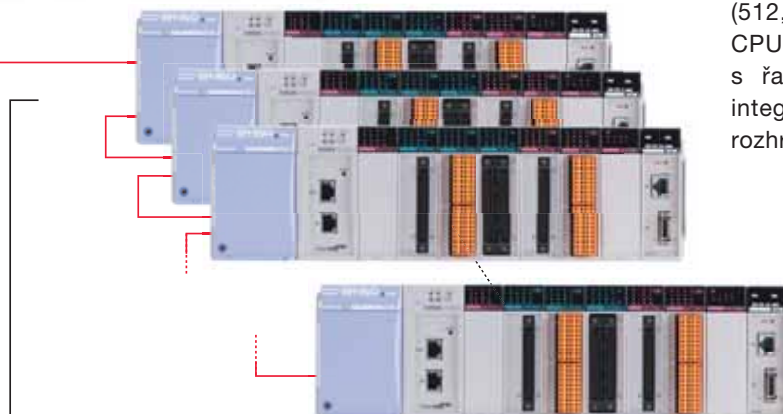
Napájecí modul

CPU module

I/O modul



Maximálně
255 slave kontrolérů



Procesorový modul EHV+ podporuje funkce EtherCAT master. Je možné řídit až 11472 byte I/O. (5736 vstupních byte , 5736 výstupních byte)

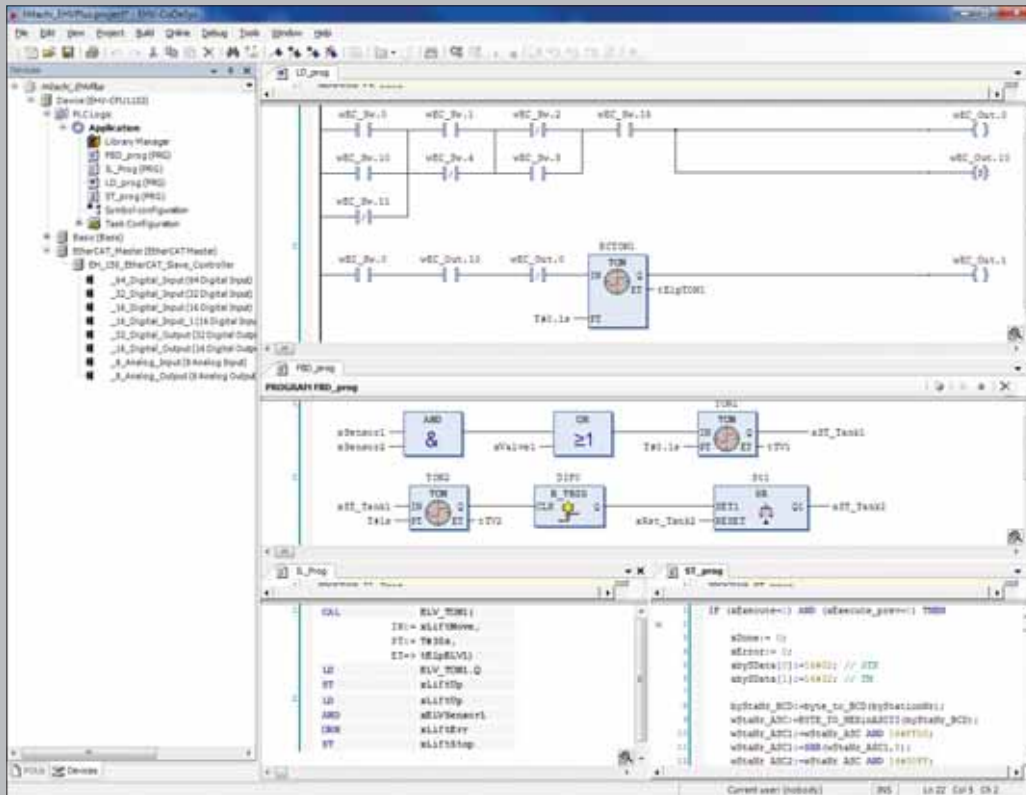
Modul CPU EHV+

Nová řada EHV+ je tvořena 2 výkonnými CPU. Jednotlivé modely se liší velikostí paměti (512, 2048 kByte). Procesor CPU EHV+ je kompatibilní s řadou otevřených sítí díky integrovanému Ethernetovému rozhraní.

Easy and efficient

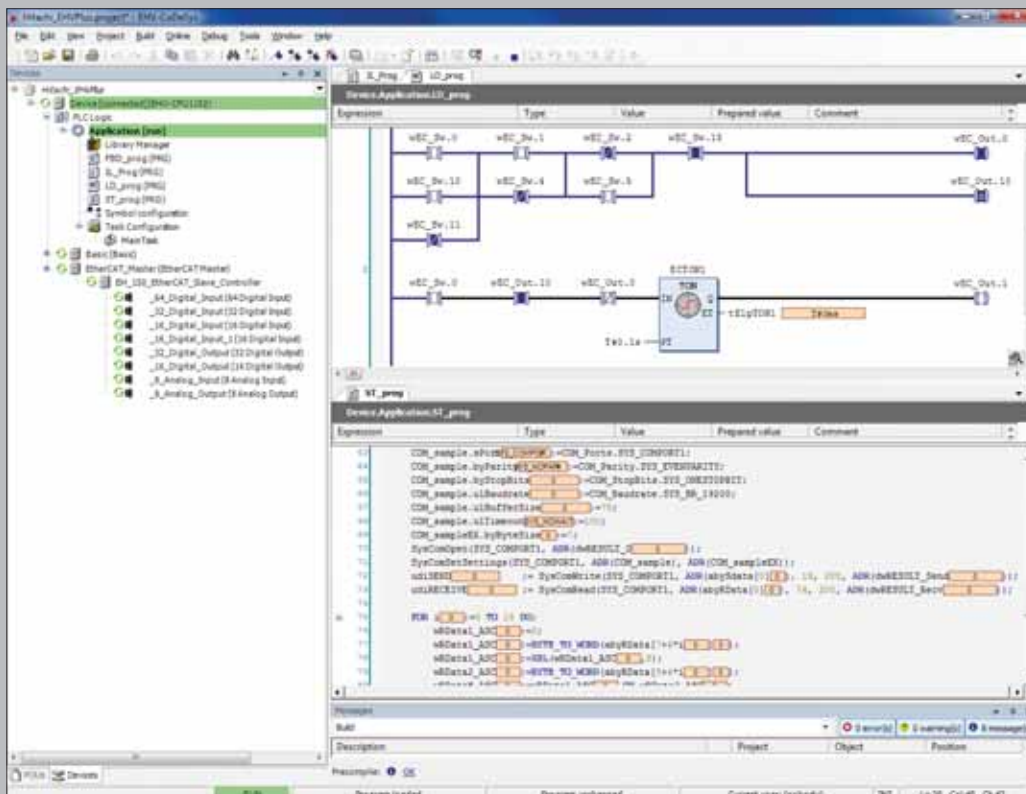
Flexibilní volba editorů

Flexibilní volba editorů a použití funkcí z knihovny značně snižuje čas potřebný na programování.



Rychlost a pohodlnost

Rychlé a pohodlné ladění / testování během uvádění do provozu.



Specifikace

Typ		EHV-CPU1025	EHV-CPU1102
Rychlost zpracování		80 ns/instrukci	80 ns/instrukci
Paměť	Uživ. program (RAM)	512 kByte	2048 kByte
	Boot projekt (FLASH)	512 kByte	2048 kByte
	Zdr. soubor (FLASH)	5 MByte	5 MByte
	Datová paměť	256 kByte	256 kByte
	Záloh. datová paměť	16 kByte	16 kByte
Rozšiřovací základny		5	5
Paměť sběrnic		16 kByte (2 kByte × 8 jednotek)	
Metoda zpracování		Občerstvováním	
Programovací software		EHV-CODESYS	
Programovací jazyky		LD, IL, FBD, ST, SFC, CFC (Continuous Function Chart)	
Komunikační port		CODESYS V3 protocol	
USB	2.0, Full speed	Programování	
Ethernet	UDP/IP, TCP/IP	Programování / Všeobecné použití / Modbus TCP Klient / Modbus TCP server / EtherCAT Master / EtherNet/IP (ve vývoji)	
Sériový	RS232C/422/485	Programování / Všeobecné použití / Modbus RTU Master	
Uživatelský interface	Displej	RUN LED, ERR LED, 7-segmentový LED displej	
	Přepínač RUN	Dálkový RUN / STOP (v RUN pozici)	
	Tlačítko. E.CLR	Mazání chyb zobrazených na 7-segmentovém displeji	
RTC (hodiny reálného času)		Podporováno (přístup prostřednictvím RTC funkčních bloků)	
Baterie		Vestavná (LIBAT-H)	
Schváleno		CE, UL, cUL, C-Tick	

EHV-CODESYS

Položka	Popis	
Systémové požadavky	RAM	1 GB
	Operační systém	Windows 2000 nebo novější
	CPU	1 GHz
	Hard disk	1 GB
	Rozlišení obrazovky	1024 × 768
Komunikační kabely	USB	Standardní USB kabel (konektor typu B)
	Ethernet	UTP nebo STP kabel (cat5E)
	Sériový	EH-PROG40

Programovací software EHV-CoDeSys

Protože je EHV-CoDeSys plně shodný s normou IEC 61131-3, může si uživatel volit ze 6-ti programovacích jazyků (LD, IL, FBD, ST, SFC, CFC).

Kromě funkcí programování PLC, nabízí EHV-CoDeSys i výkonné vizualizační funkce, jako je například integrovaný grafický editor. Ten je užitečný pro testování, uvádění do provozu nebo pro různé diagnostické účely.

Hitachi Industrial Equipment Systems Co., Ltd., Tokyo

Všechny názvy společností a výrobků v této brožuře jsou majetkem příslušných společností.